

C 80 W

Погружные насосы с охлаждающей рубашкой для малого уровня воды

Применение

Подача и откачка (осушение) чистой воды. Качает до очень низкого уровня воды до 2 мм. Применяется для осушения колодцев, для предотвращения затоплений. Как циркуляционный насос для садовых водоёмов.

Охлаждающая рубашка и напорный патрубок, расположенный сверху, предохраняют двигатель от перегрева даже при очень низком уровне воды.

Установка: стационарная или переносная.

Перекачиваемая жидкость: чистая вода с жесткими частицами размером до 1 мм. Макс. температура перекачиваемой воды 35°C, кратковременно до 60°C.

Режим работы: постоянный (S1).

Конструкция

Насос с погружным эл. двигателем состоящий из:

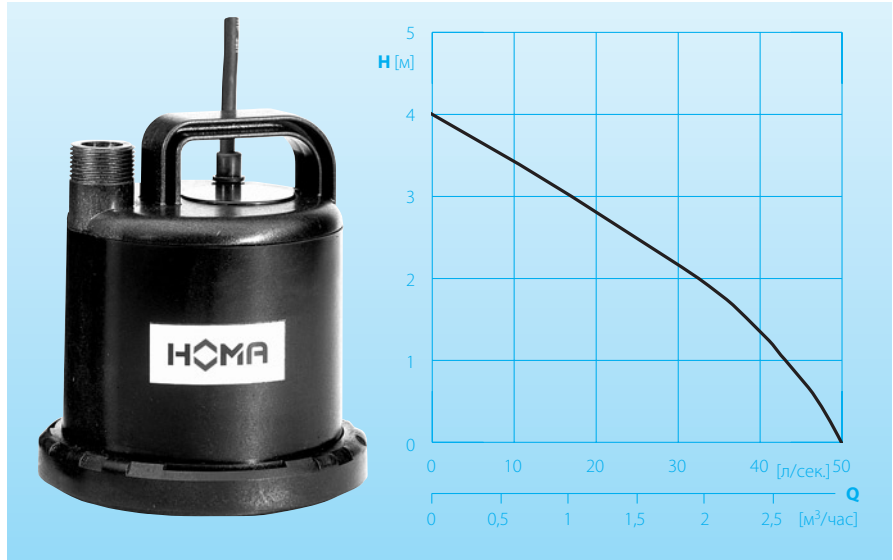
Насос: одноступенчатый циркуляционный насос с вертикальным напорным патрубком R 3/4" AG.

Рабочее колесо: открытое многоканальное рабочее колесо, свободный проход 1 мм.

Двигатель: погружной эл. двигатель с защищённым стартом, без герм. прокладок, с затопленным ротором и валом, класс изоляции В, класс защиты IP 68.

Вал/подшипник: вал из нерж. стали с керамикой, подшипник скольжения. Соед. кабель H05RN-F3G0,75

Мощность



Технические данные

Модель насоса	Мощность насоса		Напряжение 50 Герц (Вольт)	Номинальный ток (А)	Длина соед. кабеля (м)	вес (кг)
	P ₁ (кВатт)	P ₂ (кВатт)				
C 80 W	0,09	0,05	230 / 1Ph	0,8	10	2,5

частота: 2900 об/мин.

напорный патрубок: R 3/4" AG

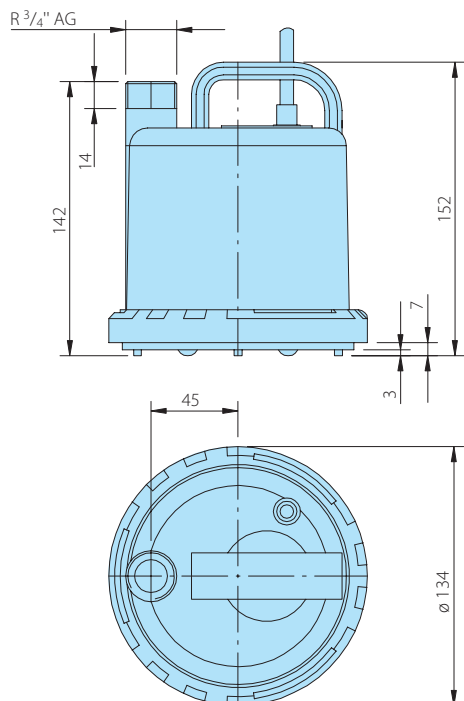
Материалы:

корпус насоса, вал, винты	нерж. сталь
зиб, внешний корпус	жесткая пластмасса
рабочее	стеклопластик
эластомеры	акрилнитрилбутадиеновый каучук

Комплект поставки

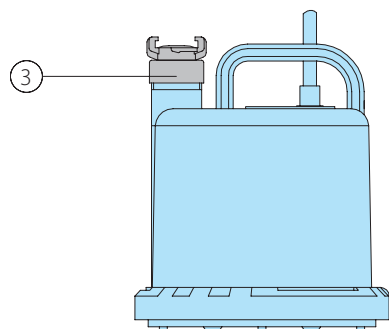
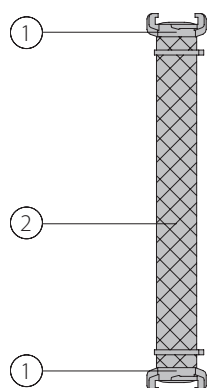
Насос с 10 м соединительным кабелем и штекером

Размеры для монтажа



все размеры в мм

Принадлежности



Наименование	Размер	Арт. No	Наименование	Размер	Арт. No
① крепление для шланга латунь	1"	2003313	○ поплавковый выключатель HOMA- Nivomatik для 230 Вольт/ 1 фаза		
② полиэтиленовый шланг, за метр	1" Ø	2621000	- AZW 10/05	5 м кабель	1435055
пластик спиральный шланг, за метр,	1" Ø	2632025	- AZW 10/10	10 м кабель	1435105
зажим	3/4" – 1"	2302330	○ предохранитель от перепадов напряжения 2-полюсный, Fi 16/0,03 Ампер		1561160
③ жесткое крепление, латунь	R 3/4" M	2005322	○ сетевое сигнализационное устройство AL3, с подключением для аккумулятора 9 Вольт для работы независимо от сетевого электричества, со встроенной сиреной со штекером 230-240 V/ 1 фаза		1586140
			аккумулятор 9 Вольт для безсетевого режима работы сигнализации	9V	1952215
			поплавковый выключатель MB, без ртути, функции минимум или максимум, со встроенным противовесом.		
			длина кабеля	6 м	1465706
				10 м	1465710