

# CH 432, CH 436

**Погружной насос из нержавеющей стали для перекачки химически агрессивных жидкостей. Свободный проход 10 мм.**

## Применение

Погружные насосы серий CH 432 и CH 436 применяются для перекачивания корродирующих и химически агрессивных жидкостей, а также сточных вод с химически агрессивными примесями и твёрдыми частицами диаметром до 10 мм. Предназначены для работы в коммунальной и промышленной сферах для перекачки производственных отходов и химических растворов.

**Госстандарт:** разработка и сборка производится в соответствии с немецкой индустриальной нормой DIN EN 12050-2 под контролем государственных учреждений. Сертификат No 0220119.

**Установка:** стационарная или переносная.

**Области применения:**

загрязнённая вода, жидкости с твёрдыми частицами, а также химически агрессивные и ядовитые жидкости.

Макс. температура перекачиваемой жидкости 40°C, кратковременно до 60°C.

Макс. температура для работы с химически агрессивными растворами как правило ниже нормальной макс. температуры.

Данные приведены в таблице химически агрессивных жидкостей.

**Режим работы:** постоянный (S1).

## Конструкция

Полностью затопляемый погружной насос состоящий из:

**Насос:** одноступенчатый с горизонтальным напорным патрубком.


**Колесо:** открытое

многоканальное рабочее колесо. Свободный проход 10 мм.

**Электродвигатель:** погружной, водонепроницаемый электродвигатель.

Класс стойкости нагрева изоляции H. Класс защиты IP 68; датчик нагрева изоляции в обмотке.

Электрокабель: H07RN-F (PLUS)-6G1,5  
 Модель CH432W: H07RN-F4G1,5 с защитным чехлом для кабеля продольно вылитым кабельным входом

Взрывозащита в соответствии с  II G EEx d II BT4.

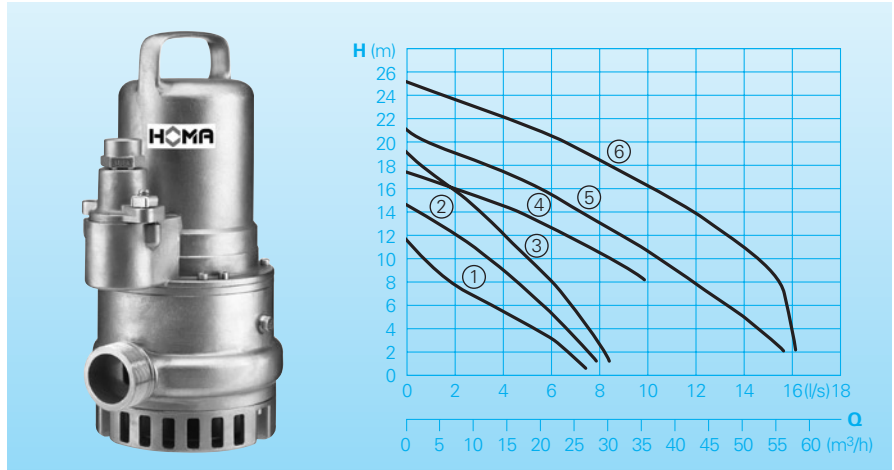
**Вал электродвигателя:** увеличенный стальной хромированный вал, не требующий смазки на весь период эксплуатации подшипник качения.

**Прокладки:** комбинация из торцовых и радиальных прокладок, независимо от направления движения вала, для изоляции масляной запорной камеры (на моделях CH 432) или комбинация из двух торцовых прокладок (на моделях CH 436) в отдельной запорной масляной камере.

Контактирующие материалы: карбид кремния / витон.

Контроль уровня масла снаружи.

## Мощность



## Технические данные

Серия No	Модель насоса	Мощность насоса P <sub>1</sub> (кВт)	P <sub>2</sub> (кВт)	Конденсатор* (µF)	Номинальн. ток (А)	Напорный патрубок	Вес (кг)
①	CH432-0,9/2 W (Ex)	0,9	0,7	25	5,3	R 2" AG	28
②	CH432-1,3/2 W (Ex)	1,3	1,0	25	6,6	R 2" AG	28
③	CH432-1,7/2 W (Ex)	1,7	1,3	30	7,9	R 2" AG	28
①	CH432-0,9/2 D (Ex)	0,9	0,7		1,9	R 2" AG	28
②	CH432-1,2/2 D (Ex)	1,2	0,9		2,3	R 2" AG	28
③	CH432-1,6/2 D (Ex)	1,6	1,2		2,8	R 2" AG	28
④	CH436-1,9/2 D (Ex)	1,9	1,5		4,0	R 2 1/2" AG	40
⑤	CH436-2,4/2 D (Ex)	2,4	1,9		4,6	R 2 1/2" AG	40
⑥	CH436-3,5/2 D (Ex)	3,5	2,8		7,1	R 2 1/2" AG	52

частота: 2800 об/мин.

Модель W: 230 Вольт / 1 фаза

Модель D: 400 Вольт / 3 фаза

Модель Ex: Взрывобезопасный вариант.

\* Кконденсатор: для работы необходим конденсатор, который должен быть вмонтирован в коммутационный аппарат.

Материалы:	
Корпус насоса,	
Корпус насоса,	
Рабочее колесо	Нерж. сталь 1.4436
Вал насоса	Нерж. сталь 1.4462
механические соединения	Нерж. сталь 1.4571
О-кольца	FPM (Витон)
скользящие прокладки	SiC/SiC, FPM (Витон)
уплотнения вала	FPM (Витон)
защитный чехол для кабеля	полиолефин

## Комплект поставки

Насос 10 м соед. кабеля, защитный чехол для кабеля 5 м, со своб. концом. К насосу можно заказать различные блоки управления.

Модель W: W19; WZ19

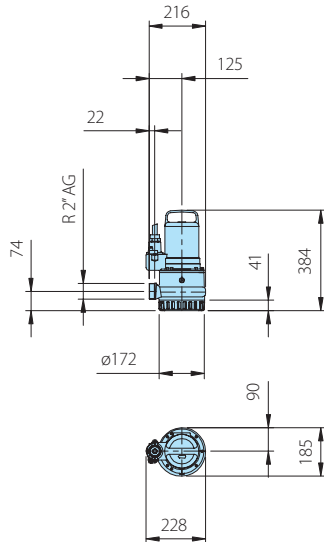
WEx: WT19

Модель D: DT32; DZ12

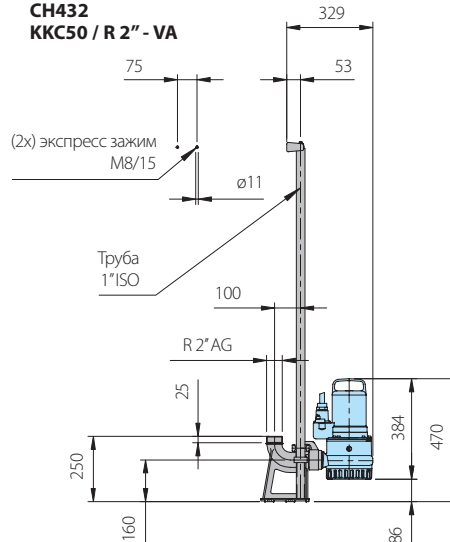
DEx: DT32

## Размеры и примеры монтажа

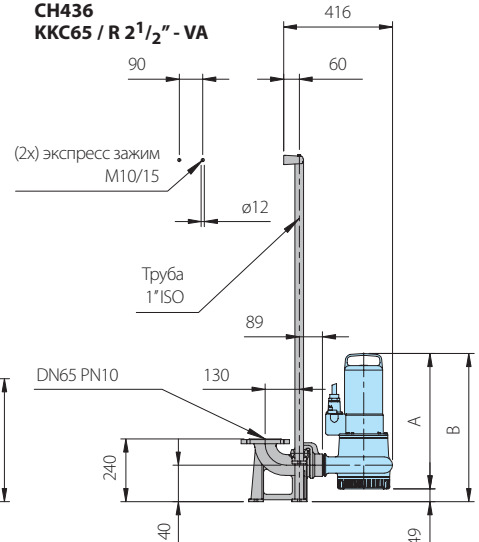
CH432



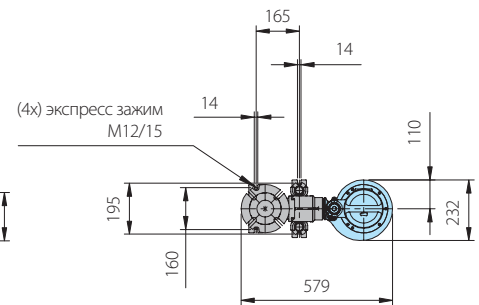
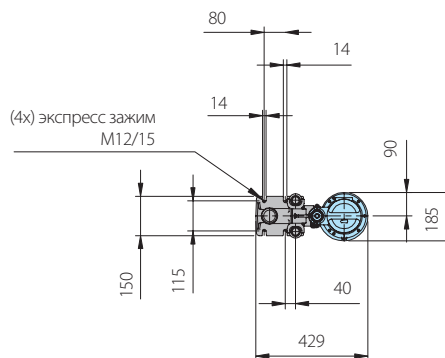
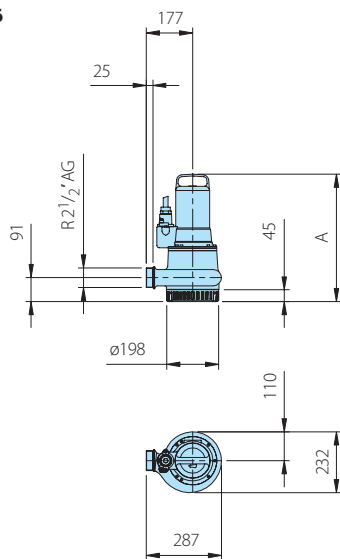
CH432  
ККС50 / R 2" - VA



CH436  
ККС65 / R 2 1/2" - VA



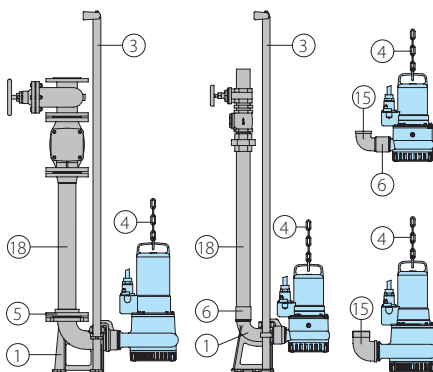
CH436



Модель насоса	размер A	размер B
CH436-1,9/2D(Ex)	486	535
CH436-2,4/2D(Ex)	486	535
CH436-3,5/2D(Ex)	517	566

все размеры в мм

## Принадлежности



Наименование	Размер	Арт. No
① Автоматическая система соединения нерж. сталь 1.4436 с соединительной подставкой, контрфланцем и консолью для спуска в шахту		
- Модель ККС 50/ R 2"	R2"/ R2"	8604011
- Модель ККС 65/ R 2 1/2"	DN 65/ R2 1/2"	8604017
○ Система крепления полностью или частично из нерж. стали.	все	по спецзаказу
○ набор винтов для укрепления системы крепления		по спецзаказу
③ Трубы для спуска в шахту парные, сталь 1.4571, парные, за метр	Ø 1"	2190253
④ Спускная цепь, Нерж. сталь 1.4401, за метр	5 мм Ø	2800351
Грузовая скоба, Нерж. сталь 1.4401 для цепи	5 мм Ø	2801390

Наименование	Размер	Арт. No
⑤ Резьбовой фланец, Нерж. сталь 1.4571	DN 50, PN16	2215112
	DN 65, PN16	2215115
⑥ Двойной раструб Нерж. сталь 1.4571	R2" IG	2216042
	R2 1/2" IG	2216043
⑮ Колено 90°, Нерж. сталь 1.4401	R2" IG/AG	2111825
	R2 1/2" IG/AG	2111826
⑧ Водопр. трубы и арматура из нерж. стали или пластика		по спецзаказу
○ Блоки управления и коммутационные аппараты для переносной и стационарной установки, детекторы уровня воды, и контрольные приборы		см. проработки принадлежности HOMA