

TP 50 V

Погружной насос для перекачки сточной и загрязненной воды.

Свободно-вихревое рабочее колесо, свободный проход 50 мм и 65 мм

Применение

Погружные насосы серии TP 50 применяются для перекачивания сточной и загрязненной воды, а также тины. Благодаря широкому свободному проходу в 50 или 65 мм особенно хорошо применимы для перекачки сточных вод с твердыми и волокнистыми частицами. Идеальны для работы как в бытовой, коммунальной, так и в промышленной сферах.

Госстандарт: разработка и сборка производится в соответствии с немецкой промышленной нормой DIN EN 12050-2 под контролем государственных учреждений. Сертификат No 0220119.

Установка: стационарная и переносная. Автоматическое включение в зависимости от уровня воды с помощью автоматического поплавкового выключателя.

Области применения: чистая и загрязненная вода, сточная вода с твердыми и волокнистыми частицами. Макс. температура перекачиваемой воды 35°C, кратковременно до 60°C

Режим работы: постоянный (S1).

Конструкция

Полностью затопляемый погружной насос состоящий из:

Насос: одноступенчатый с горизонтальным напорным патрубком R 2 1/2"AG.

Колесо: свободно-вихревое рабочее колесо для транспортировки жидкости, содержащей воздух или газ, крупные твердые и длинноволокнистые частицы или комки грязи. Свободный проход 50 мм или 65 мм.

Электродвигатель: погружной, водонепроницаемый электродвигатель. Класс стойкости нагрева изоляции H. Класс защиты IP 68. Термодатчик для контроля температуры в обмотке по железию (на TP50V50, TP50V17/2W и Ex-Модель серийно).

Стартировка:

TP50V13-40: Прямой старт
TP50V50: Прямой старт или по схеме звезда-треугольник

Электрокабель:

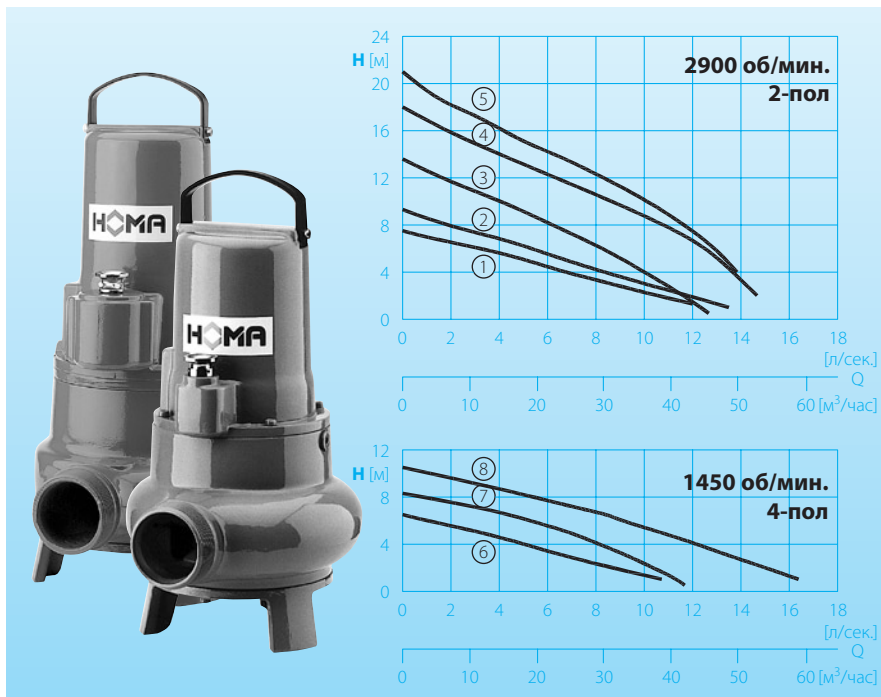
TP50V13-40: H07RN-F 4 G 1,5
TP50V13-40Ex: H07PLUS 6 G 1,5
TP50V50(Ex): H07RN-F(PLUS) 10 G 1,5

Вал электродвигателя: увеличенный стальной хромированный вал, не требующий смазки на весь период эксплуатации подшипник качения.

Прокладки: комбинация из двух торцовых прокладок, в зависимости от направления движения вала, для изоляции масляной запорной камеры.

Контактирующие материалы: карбид кремния / карбид кремния. (Тип от 1,8 кВт). Тип до 1,6 кВт комбинация из торцовых и радиальных прокладок. Контроль уровня масла снаружи.

Мощность



Технические данные

Серия No	Модель насоса	Мощность насоса		Конденсатор* (µF)	Частота вращений (об/мин.)	Номинальный ток (A)	Свободный проход (мм)	Вес (кг)
		P ₁ (кВт)	P ₂ (кВт)					
①	TP50 V17/2W (A)(Ex)	1,6	1,2	30	2900	7,6	65	27**
②	TP50 V17/2D (A)(Ex)	1,6	1,2		2900	2,9	65	27**
③	TP50 V26/2D (A)(Ex)	2,6	2,1		2900	4,5	50	40
④	TP50 V40/2D (A)(Ex)	4,0	3,4		2900	6,6	50	45
⑤	TP50 V50/2DT (Ex)	5,2	4,4		2840	8,7	50	56
⑥	TP50 V11/4W(A)(Ex)	1,2	0,9	40	1450	5,8	62	40
⑦	TP50 V11/4D (A)(Ex)	1,1	0,8		1450	2,4	62	40
⑧	TP50 V13/4D (A)(Ex)	1,3	1,0		1450	2,6	50	40
⑧	TP50 V23/4D (A)(Ex)	2,3	1,8		1450	5,0	62	45

Модель W: 230 V / 1 фаза

Модель D: 400 V / 3 фаза

* конденсатор: для работы необходим конденсатор, который должен быть вмонтирован в коммутационный аппарат.

Модель A: С автоматической поплавковой Схемой HOMA-Nivomatik

Модель Ex: Взрывобезопасный вариант

** вес Ex-Модель: + 5 кг

Противовзрывная защита: все модели могут быть заказаны во взрывобезопасном варианте в соответствии с II 2 G EEx d [ib] IIBT4.

Материалы:

Корпус насоса,	Серый чугун
Корпус насоса,	GG 25/EN-GJL-250
Рабочее колесо	
Вал насоса, Винты	нерж. сталь
Торцовая прокладка	Карбид кремния
Эластомеры	NBR

Комплект поставки

Насос со встроенной подставкой без спускного устройства (см. принадлежности).

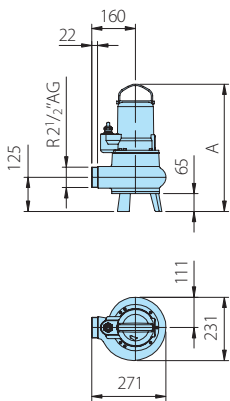
Модель W (230 Вольт / 1 фаза): С соед. кабелем длиной 10 м. Блок управления W19; WT19 поставляется как принадлежности.

Модель D (400 Вольт / 3 фазы): С соед. кабелем длиной 10 м. Блок управления D32; DT32 поставляется как принадлежности.

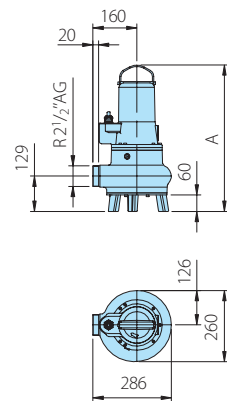
Модель A: С автоматическим поплавковым выключателем и блоком управления WA10/19; DA10/32; DA10/12 с защитой эл. двигателя, переключателем ручн.-авто. Встроенный рабочий конденсатор (только на 1 фаз. моделях), сетевой штекер. Взрывозащ. модель с реле для защиты от перепадов напряжения.

Размеры и примеры монтажа

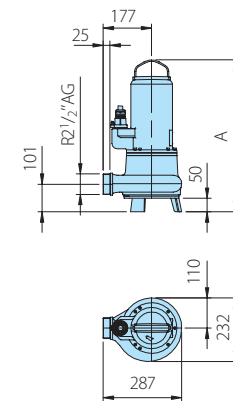
TP50V17/2W+D(Ex)



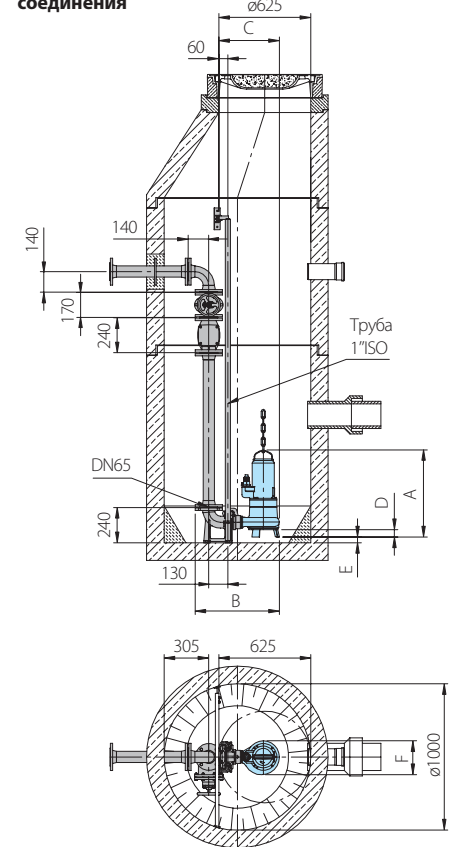
TP50V11/4W(D)(Ex)
TP50V23/4D(Ex)



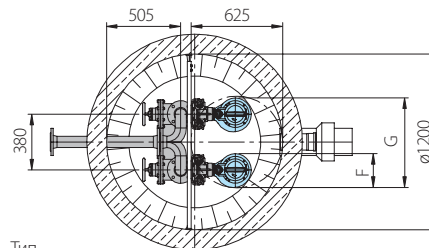
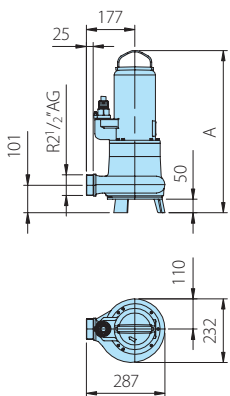
TP50V40/2D(Ex),
TP50V26/2D(Ex), TP50V13/4D(Ex)



Установка в шахте с автоматической системой соединения



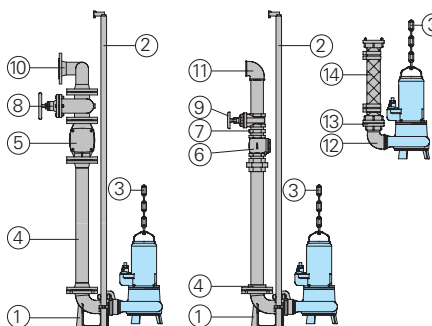
TP50V50/2DT(Ex)



Тип	A	B	C	D	E	F	G
TP50V50/2DT(Ex)	593	575	412	50	39	232	612
TP50V40/2D(Ex)	555	575	412	50	39	232	612
TP50V13/4D(Ex), TP50V26/2D(Ex)	518	575	412	50	39	232	612
TP50V17/2W+D(Ex)	465 (472)	559	396	65	16	231	611
TP50V11/4W+D(Ex)	535	573	411	60	11	260	640
TP50V23/4D(Ex)	572	573	411	60	11	260	640

все размеры в мм

Принадлежности



Наименование	Размер	Арт. No
① автоматическая система крепления тип KK65/R2 1/2", с: <ul style="list-style-type: none"> - соединительное колено из серого чугуна с фланцем - соединит. противofланец серый чугун - вводная консоль 	DN 65 R 2 1/2" IG R 1"	8604015
○ Система крепления полностью или частично из нерж. стали.	все	по спецзаказу

Наименование	Размер	Арт. No
○ набор винтов для укрепления системы крепления		по спецзаказу
② Направл. трубы, водопроводные трубыпарные, стальное, за метр		
Оцинкованная сталь	R 1"	2190135
Нерж. сталь	R 1"	2190252
③ Спускная цепь, за метр		
Оцинкованная сталь	5 мм Ø	2800350
Нерж. сталь	5 мм Ø	2800353
Грузовая скоба, Оцинкованная сталь	для цепи 5 мм Ø	2801450
Нерж. сталь	для цепи 5 мм Ø	2801390
④ Резьбовой фланец	DN 65/ R 2 1/2" IG	2215060
Труба с фланцами	DN 65	по спецзаказу
⑤ Обратный клапан GG	DN 65	2212805
⑥ Обратный клапан GG	R 2 1/2" IG	2212513
⑦ Двойной ниппель, оцинк.	R 2 1/2" AG	2009025
⑧ Задвижка GG	DN 65	2216065
⑨ Задвижка MS	R 2 1/2" IG	2216025

Наименование	Размер	Арт. No
⑩ Колено 90° с фланцами	DN 65	2153301
Вертикальный выход трубы с 3-мя фланцами	3 x DN 65	2160002
	DN 65/65/80	2160004
⑪ Колено 90°, оцинк.	R 2 1/2" IG	2113610
T-соединение для подсоединения двойной насосной станции к водопроводу	R 2 1/2" IG	2114308
⑫ Колено 90°, оцинк.	R 2 1/2" IG/AG	2111705
⑬ STORZ-Жесткое крепление шланговое соединение STORZ	B-2 1/2" IG	2010502
	B-75 мм Ø	2013502
⑭ синтетический напорный шланг с креплениями STORZ	10 м	2611210
	15 м	2611215
	20 м	2611220
	30 м	2611230
пластиковый спиральныйшланг, за метр	Ø 75 мм	2632075
Хомут	85/20	2308520
○ Укомплектованные блоки управления для автоматического режима работы для одно- и двухнасосных станций	см. спец. проспект „Блоки управления“	